



1100  CD22500-19820

### 九龍圖

尺寸 外徑 68.5X128(CM) / 內框 25X85(CM) / 製片 20X4.5(CM)



1501  CD15000-19860

### 八駿雄風(古典框)

尺寸 外徑 76X113(CM) / 內框 30X60(CM) / 製片 30X8(CM)



**1502** 花開富貴  
(古典框)

尺寸 外徑 76X113(CM) 內框 30X60(CM)  
製片 30X8(CM)



**1503** 九如呈祥  
(古典框)

尺寸 外徑 76X113(CM) 內框 30X60(CM)  
製片 30X8(CM)



**1504** 大展鴻圖  
(古典框)

尺寸 外徑 76X113(CM) 內框 30X60(CM)  
製片 30X8(CM)



**1505** 祥龍獻瑞  
(古典框)

尺寸 外徑 76X113(CM) 內框 30X60(CM)  
製片 30X8(CM)



1506



CD12500-1987

四君子 (梅蘭竹菊)

尺寸 外徑 59X103(CM) / 內框 10X20(CM) / 製片 20X5(CM)



**1602** 花開富貴  
(框中框)

尺寸 外徑 63X99(CM) 內框 30X60(CM)  
製片 25X6(CM)



**1603** 九如呈祥  
(框中框)

尺寸 外徑 63X99(CM) 內框 30X60(CM)  
製片 25X6(CM)



**1604** 大展鴻圖  
(框中框)

尺寸 外徑 63X99(CM) 內框 30X60(CM)  
製片 25X6(CM)



**1605** 祥龍獻瑞  
(框中框)

尺寸 外徑 63X99(CM) 內框 30X60(CM)  
製片 25X6(CM)



1606 CD9000-1989

四君子(梅蘭竹菊)

尺寸 外徑 63X99(CM) / 內框 20X10(CM)(四片) / 製片 20X5(CM)



CD7500-2030

1701

節節高升

尺寸 外徑 53X76(CM)  
內框 20X40(CM)  
製片 20X4(CM)



1702

八駿雄風

尺寸 外徑 53X76(CM)  
內框 20X40(CM)  
製片 20X4(CM)



1703

花開富貴

尺寸 外徑 53X76(CM)  
內框 20X40(CM)  
製片 20X4(CM)



1704

九如呈祥

尺寸 外徑 53X76(CM)  
內框 20X40(CM)  
製片 20X4(CM)



立體金箔畫



1705

大展鴻圖

尺寸 外徑 53X76(CM)  
內框 20X40(CM)  
製片 20X4(CM)



1706

祥龍獻瑞

尺寸 外徑 53X76(CM)  
內框 20X40(CM)  
製片 20X4(CM)



1707

締結良緣

尺寸 外徑 53X76(CM)  
內框 20X40(CM)  
製片 20X4(CM)



1708 梅

尺寸 外徑 53X76(CM)  
內框 20X40(CM)  
製片 20X4(CM)

1708 蘭

尺寸 外徑 53X76(CM)  
內框 20X40(CM)  
製片 20X4(CM)



1708 菊

尺寸 外徑 53X76(CM)  
內框 20X40(CM)  
製片 20X4(CM)

1708 竹

尺寸 外徑 53X76(CM)  
內框 20X40(CM)  
製片 20X4(CM)

立體金箔畫



**1807** 祥龍獻瑞

尺寸 外徑 65X42(CM)  
內框 20X30(CM)  
製片 20X6(CM)



**1808** 大展鴻圖

尺寸 外徑 65X42(CM)  
內框 20X30(CM)  
製片 20X6(CM)



**1809** 節節高昇

尺寸 外徑 65X42(CM)  
內框 20X30(CM)  
製片 20X6(CM)



**1810** 花開富貴

尺寸 外徑 65X42(CM)  
內框 20X30(CM)  
製片 20X6(CM)



**1811 金雞報喜**

尺寸 外徑 65X42(CM)  
內框 20X30(CM)  
製片 20X6(CM)

**1812 連年有餘**

尺寸 外徑 65X42(CM)  
內框 20X30(CM)  
製片 20X6(CM)



**1813 締結良緣**

尺寸 外徑 65X42(CM)  
內框 20X30(CM)  
製片 20X6(CM)

**1814 松齡鶴壽**

尺寸 外徑 65X42(CM)  
內框 20X30(CM)  
製片 20X6(CM)

立體金箔畫



1901

節節高升

尺寸 外徑 48X71(CM)  
內框 20X40(CM)  
製片 20X4(CM)

1902 八駿雄風

尺寸 外徑 48X71(CM)  
內框 20X40(CM)  
製片 20X4(CM)



1903 花開富貴

尺寸 外徑 48X71(CM)  
內框 20X40(CM)  
製片 20X4(CM)





**1904** 九如呈祥

尺寸 外徑 48X71(CM)  
內框 20X40(CM)  
製片 20X4(CM)



**1905** 大展鴻圖

尺寸 外徑 48X71(CM)  
內框 20X40(CM)  
製片 20X4(CM)



**1906** 祥龍獻瑞

尺寸 外徑 48X71(CM)  
內框 20X40(CM)  
製片 20X4(CM)

**1907** 締結良緣

尺寸 外徑 48X71(CM)  
內框 20X40(CM)  
製片 20X4(CM)



立體金箔畫



1908 梅

尺寸 外徑 48X71(CM)  
內框 20X40(CM)  
製片 20X4(CM)



1908 蘭

尺寸 外徑 48X71(CM)  
內框 20X40(CM)  
製片 20X4(CM)



1908 菊

尺寸 外徑 48X71(CM)  
內框 20X40(CM)  
製片 20X4(CM)



1908 竹

尺寸 外徑 48X71(CM)  
內框 20X40(CM)  
製片 20X4(CM)



1911 花開富貴

尺寸 外徑 52X90(CM)  
內框 10X50(CM)  
製片 4X15(CM)



1912 蓮連有魚

尺寸 外徑 52X90(CM)  
內框 10X50(CM)  
製片 4X15(CM)



立體金箔畫



1913 梅

尺寸 外徑 52X90(CM)  
內框 10X50(CM)  
製片 4X15(CM)



1914 蘭

尺寸 外徑 52X90(CM)  
內框 10X50(CM)  
製片 4X15(CM)



1915 菊

尺寸 外徑 52X90(CM)  
內框 10X50(CM)  
製片 4X15(CM)



1916 竹

尺寸 外徑 52X90(CM)  
內框 10X50(CM)  
製片 4X15(CM)



1917

馬到成功

尺寸 外徑 52X90(CM)  
內框 10X50(CM)  
製片 4X15(CM)



1918

大展鴻圖

尺寸 外徑 52X90(CM)  
內框 10X50(CM)  
製片 4X15(CM)



1919

九如呈祥

尺寸 外徑 52X90(CM)  
內框 10X50(CM)  
製片 4X15(CM)

立體金箔畫



**2001 八駿雄風**

尺寸 外徑 45X53(CM)  
內框 15X20(CM)  
製片 14X4(CM)



**2002 蓮風飄香**

尺寸 外徑 45X53(CM)  
內框 15X20(CM)  
製片 15X5(CM)  
(製片橫一片)



**2003 一帆風順**

尺寸 外徑 45X53(CM)  
內框 15X20(CM)  
製片 14X4(CM)



**2004 大展鴻圖**

尺寸 外徑 45X53(CM)  
內框 15X20(CM)  
製片 14X4(CM)



**2005 九如呈祥**

尺寸 外徑 45X53(CM)  
內框 15X20(CM)  
製片 14X4(CM)



**2006 前程似錦**

尺寸 外徑 45X53(CM)  
內框 15X20(CM)  
製片 14X4(CM)



**2007 花開富貴**

尺寸 外徑 45X53(CM)  
內框 15X20(CM)  
製片 14X4(CM)



**2008 孔雀牡丹**

尺寸 外徑 45X53(CM)  
內框 15X20(CM)  
製片 15X5(CM)  
(製片橫一片)



**2009 雙龍戲珠**

尺寸 外徑 45X53(CM)  
內框 15X20(CM)  
製片 14X4(CM)



**2010 富貴家園**

尺寸 外徑 45X53(CM)  
內框 15X20(CM)  
製片 14X4(CM)



**2021 八駿雄風**

尺寸 外徑 25X30(CM)  
內框 15X20(CM)  
製片 12X3(CM)



**2022 蓮風飄香**

尺寸 外徑 25X30(CM)  
內框 15X20(CM)  
製片 15X4(CM)  
(製片橫一片)



**2023 一帆風順**

尺寸 外徑 25X30(CM)  
內框 15X20(CM)  
製片 12X3(CM)



**2024 大展鴻圖**

尺寸 外徑 25X30(CM)  
內框 15X20(CM)  
製片 12X3(CM)



**2025 九如呈祥**

尺寸 外徑 25X30(CM)  
內框 15X20(CM)  
製片 12X3(CM)



**2026 前程似錦**

尺寸 外徑 25X30(CM)  
內框 15X20(CM)  
製片 12X3(CM)



**2027 花開富貴**

尺寸  
外徑 25X30(CM)  
內框 15X20(CM)  
製片 12X3(CM)



**2028 孔雀牡丹**

尺寸  
外徑 25X30(CM)  
內框 15X20(CM)  
製片 15X4(CM)  
(製片橫一片)



**2029 雙龍戲珠**

尺寸  
外徑 25X30(CM)  
內框 15X20(CM)  
製片 12X3(CM)



**2030 富貴家園**

尺寸  
外徑 25X30(CM)  
內框 15X20(CM)  
製片 12X3(CM)

立體金箔畫



**2111 八駿雄風**

尺寸 外徑 47X37(CM)  
內框 20X15(CM)  
製片 14X4(CM)



**2112 蓮風飄香**

尺寸 外徑 47X37(CM)  
內框 20X15(CM)  
製片 15X5(CM)  
(製片橫一片)



**2113 一帆風順**

尺寸 外徑 47X37(CM)  
內框 20X15(CM)  
製片 14X4(CM)



**2114 大展鴻圖**

尺寸 外徑 47X37(CM)  
內框 20X15(CM)  
製片 14X4(CM)



**2115 九如呈祥**

尺寸 外徑 47X37(CM)  
內框 20X15(CM)  
製片 14X4(CM)



**2116 前程似錦**

尺寸 外徑 47X37(CM)  
內框 20X15(CM)  
製片 14X4(CM)



**2117 花開富貴**

尺寸 外徑 47X37(CM)  
內框 20X15(CM)  
製片 14X4(CM)



**2118 孔雀牡丹**

尺寸 外徑 47X37(CM)  
內框 20X15(CM)  
製片 15X5(CM)  
(製片橫一片)



**2119 雙龍戲珠**

尺寸 外徑 47X37(CM)  
內框 20X15(CM)  
製片 14X4(CM)



**2120 富貴家園**

尺寸 外徑 47X37(CM)  
內框 20X15(CM)  
製片 14X4(CM)



**2201** 八駿雄風

尺寸 外徑 31X45(CM)  
內框 18X21(CM)  
製片 6X15(CM)



**2202** 蓮風飄香

尺寸 外徑 31X45(CM)  
內框 18X21(CM)  
製片 6X15(CM)



**2203** 一帆風順

尺寸 外徑 31X45(CM)  
內框 18X21(CM)  
製片 6X15(CM)



**2204** 大展鴻圖

尺寸 外徑 31X45(CM)  
內框 18X21(CM)  
製片 6X15(CM)



**2205** 九如呈祥

尺寸 外徑 31X45(CM)  
內框 18X21(CM)  
製片 6X15(CM)



**2206** 前程似錦

尺寸 外徑 31X45(CM)  
內框 18X21(CM)  
製片 6X15(CM)



**2207** 花開富貴

尺寸 外徑 31X45(CM)  
內框 18X21(CM)  
製片 6X15(CM)



**2208** 孔雀牡丹

尺寸 外徑 31X45(CM)  
內框 18X21(CM)  
製片 6X15(CM)



**2209** 雙龍戲珠

尺寸 外徑 31X45(CM)  
內框 18X21(CM)  
製片 6X15(CM)



**2210** 富貴家園

尺寸 外徑 31X45(CM)  
內框 18X21(CM)  
製片 6X15(CM)



立體金箔畫



**3201** 八駿雄風

尺寸 外徑 63X44(CM)  
內框 20X40(CM)  
製片 15X7(CM)



**3202** 連風飄香

尺寸 外徑 63X44(CM)  
內框 20X40(CM)  
製片 15X7(CM)



**3203** 一帆風順

尺寸 外徑 63X44(CM)  
內框 20X40(CM)  
製片 15X7(CM)



**3204** 大展鴻圖

尺寸 外徑 63X44(CM)  
內框 20X40(CM)  
製片 15X7(CM)



**3205** 九如呈祥

尺寸 外徑 63X44(CM)  
 內框 20X40(CM)  
 製片 15X7(CM)



**3206** 前程似錦

尺寸 外徑 63X44(CM)  
 內框 20X40(CM)  
 製片 15X7(CM)



**3207**  
 孔雀牡丹

尺寸 外徑 63X44(CM)  
 內框 20X40(CM)  
 製片 15X7(CM)



**3208**  
 蘭香怡德

尺寸 外徑 63X44(CM)  
 內框 20X40(CM)  
 製片 15X7(CM)



**3209**  
 節節高昇

尺寸 外徑 63X44(CM)  
 內框 20X40(CM)  
 製片 15X7(CM)



**3100** 富貴如意  
(古典框)

尺寸 外徑 152X82(CM) 圖心 40X110(CM)  
製片 25X4.5(CM)



**3200** 大展雄風  
(古典框)

尺寸 外徑 152X82(CM) 圖心 40X110(CM)  
製片 25X4.5(CM)



**3300** 福祿壽喜  
(古典框)

尺寸 外徑 152X82(CM) 內框 40X10(CM)  
製片 25X4.5(CM)



**3100** 富貴如意  
(框中框)

尺寸 外徑 139X68(CM) 內框 40X110(CM)  
製片 25X4.5(CM)



**3200** 大展雄風  
(框中框)

尺寸 外徑 139X68(CM) 圖心 40X110(CM)  
製片 25X24.5(CM)



**3300** 福祿壽喜  
(框中框)

尺寸 外徑 139X68(CM) 圖心 40X110(CM)  
製片 25X24.5(CM)



**3301 馬到成功**

尺寸 外框 26.5X21(CM)  
內框 12.5X10.5(CM)  
製片 12X6(CM)



**3302 一帆風順**

尺寸 外框 26.5X21(CM)  
內框 12.5X10.5(CM)  
製片 12X6(CM)



**3303 大展鴻圖**

尺寸 外框 26.5X21(CM)  
內框 12.5X10.5(CM)  
製片 12X6(CM)



**3304 連年有餘**

尺寸 外框 26.5X21(CM)  
內框 12.5X10.5(CM)  
製片 12X6(CM)

立體金箔畫



**3305** 前程似錦

尺寸 外框 26.5X21(CM)  
 內框 12.5X10.5(CM)  
 製片 12X6(CM)



**3306** 花開富貴

尺寸 外框 26.5X21(CM)  
 內框 12.5X10.5(CM)  
 製片 12X6(CM)



**3307** 節節高昇

尺寸 外框 26.5X21(CM)  
 內框 12.5X10.5(CM)  
 製片 12X6(CM)



**3308** 金雞報喜

尺寸 外框 26.5X21(CM)  
 內框 12.5X10.5(CM)  
 製片 12X6(CM)



**3311 馬到成功**

尺寸 外框 26.5X21(CM)  
內框 12.5X10.5(CM)  
製片 12X6(CM)



**3312 一帆風順**

尺寸 外框 26.5X21(CM)  
內框 12.5X10.5(CM)  
製片 12X6(CM)



**3313 大展鴻圖**

尺寸 外框 26.5X21(CM)  
內框 12.5X10.5(CM)  
製片 12X6(CM)



**3314 連年有餘**

尺寸 外框 26.5X21(CM)  
內框 12.5X10.5(CM)  
製片 12X6(CM)



立體金箔畫



**3315** 前程似錦

尺寸 外框 26.5X21(CM)  
內框 12.5X10.5(CM)  
製片 12X6(CM)



**3316** 花開富貴

尺寸 外框 26.5X21(CM)  
內框 12.5X10.5(CM)  
製片 12X6(CM)



**3317** 節節高昇

尺寸 外框 26.5X21(CM)  
內框 12.5X10.5(CM)  
製片 12X6(CM)



**3318** 金雞報喜

尺寸 外框 26.5X21(CM)  
內框 12.5X10.5(CM)  
製片 12X6(CM)



**5001 八駿雄風**

尺寸 外徑 28X23X22(CM)  
圖心 11X18(CM)  
製片 18x5(CM)

**5002 花開富貴**

尺寸 外徑 28X23X22(CM)  
圖心 11X18(CM)  
製片 18x5(CM)



**5003 大展鴻圖**

尺寸 外徑 28X23X22(CM)  
圖心 11X18(CM)  
製片 18x5(CM)

**5004 九如呈祥**

尺寸 外徑 28X23X22(CM)  
圖心 11X18(CM)  
製片 18x5(CM)

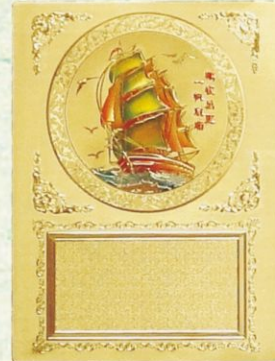


1011

尺寸  
外徑 27X22.5(CM)  
圖心 19.5X14.5(CM)  
製片 10X5(CM)



馬到成功  
尺寸  
製片 10X5(CM)



一帆風順  
尺寸  
製片 10X5(CM)



1012

尺寸  
外徑 27X22.5(CM)  
圖心 19.5X14.5(CM)  
製片 10X5(CM)



大展鴻圖  
尺寸  
製片 10X5(CM)



事事如意  
尺寸  
製片 10X5(CM)



1013

尺寸  
外徑 27X22.5(CM)  
圖心 19.5X14.5(CM)  
製片 10X5(CM)

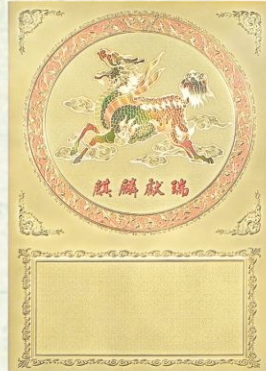


年年有餘  
尺寸  
製片 10X5(CM)

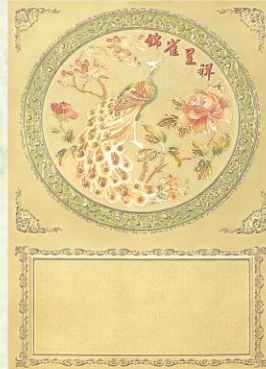


**1017**

尺寸  
外徑 27X22.5(CM)  
圖心 19.5X14.5(CM)  
製片 10X5(CM)



麒麟獻瑞  
尺寸  
製片 10X5(CM)



錦雀呈祥  
尺寸  
製片 10X5(CM)



**1018**

尺寸  
外徑 27X22.5(CM)  
圖心 19.5X14.5(CM)  
製片 10X5(CM)



節節高升  
尺寸  
製片 10X5(CM)

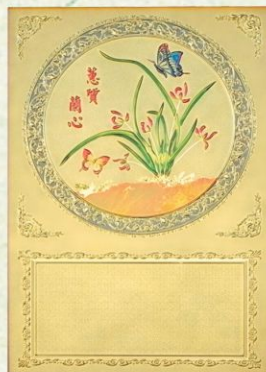


雙龍戲珠  
尺寸  
製片 10X5(CM)



**1019**

尺寸  
外徑 27X22.5(CM)  
圖心 19.5X14.5(CM)  
製片 10X5(CM)



蕙質蘭心  
尺寸  
製片 10X5(CM)



**1014** 馬到成功

尺寸 外徑 23X28(CM) 內框 19.5X14.5(CM)  
製片 10X5(CM)



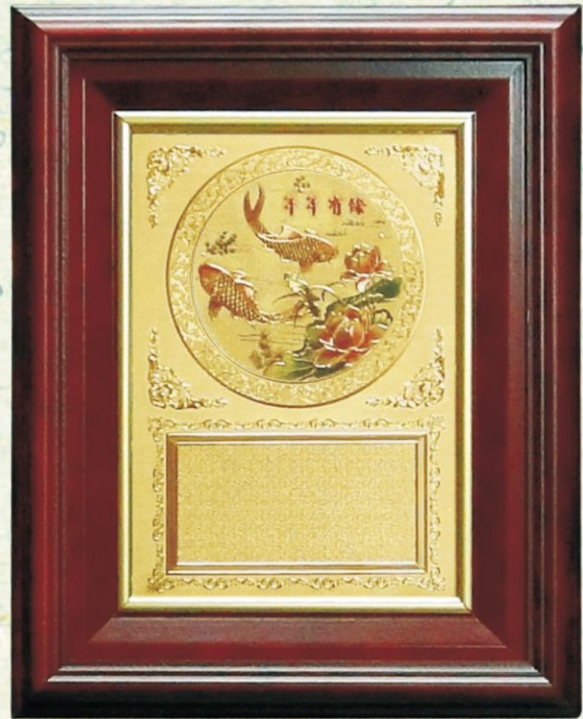
**1014** 一帆風順

尺寸 外徑 23X28(CM)  
內框 19.5X14.5(CM)  
製片 10X5(CM)



**1014** 大展鴻圖

尺寸 外徑 23X28(CM)  
內框 19.5X14.5(CM)  
製片 10X5(CM)



**1014 事事如意**

尺寸 外徑 23X28(CM)  
 內框 19.5X14.5(CM)  
 製片 10X5(CM)

**1014 年年有餘**

尺寸 外徑 23X28(CM)  
 內框 19.5X14.5(CM)  
 製片 10X5(CM)

金雕獎牌



**麒麟獻瑞**  
 尺寸  
 製片 10X5(CM)



**錦雀呈祥**  
 尺寸 製片 10X5(CM)



**節節高升**  
 尺寸 製片 10X5(CM)



**雙龍戲珠**  
 尺寸 製片 10X5(CM)



**蕙質蘭心**  
 尺寸 製片 10X5(CM)

金雕黃金畫



1012

藍鑽

尺寸  
外徑 27X22.5(CM)  
圖心 19.5X14.5(CM)  
製片 10X5(CM)



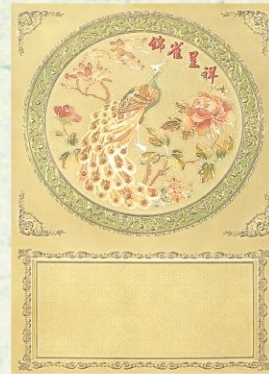
麒麟獻瑞  
尺寸  
製片 10X5(CM)



1012

紫鑽

尺寸  
外徑 27X22.5(CM)  
圖心 19.5X14.5(CM)  
製片 10X5(CM)



錦雀呈祥  
尺寸  
製片 10X5(CM)



1012

綠鑽

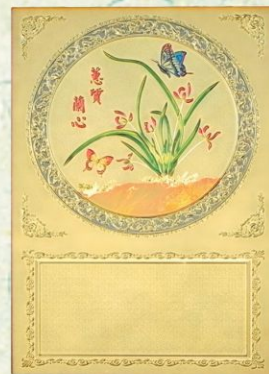
尺寸  
外徑 27X22.5(CM)  
圖心 19.5X14.5(CM)  
製片 10X5(CM)



節節高升  
尺寸  
製片 10X5(CM)



雙龍戲珠  
尺寸  
製片 10X5(CM)



蕙質蘭心  
尺寸  
製片 10X5(CM)



**1015** 馬到成功

尺寸 外徑 37X77(CM) 內框 20X60(CM)  
製片 4.5X14(CM)



**1015** 九如呈祥

尺寸 外徑 37X77(CM) 內框 20X60(CM)  
製片 4.5X14(CM)





1015

大展鴻圖

尺寸 外徑 37X77(CM)  
 內框 20X60(CM)  
 製片 4.5X14(CM)



1015

事事如意

尺寸 外徑 37X77(CM)  
 內框 20X60(CM)  
 製片 4.5X14(CM)



1015

鵝鯉情深

尺寸 外徑 37X77(CM)  
 內框 20X60(CM)  
 製片 4.5X14(CM)



**2411 馬** 尺寸 外徑 31X40(CM) 內框 20X30(CM)  
製片 7X15(CM)



**2412 船**

尺寸 外徑 31X40(CM)  
內框 20X30(CM)  
製片 7X15(CM)



**2413 雙魚**

尺寸 外徑 31X40(CM)  
內框 20X30(CM)  
製片 7X15(CM)



**2414 如玉**

尺寸 外徑 31X40(CM)  
 內框 20X30(CM)  
 製片 7X15(CM)



**2415 雙龍**

尺寸 外徑 31X40(CM)  
 內框 20X30(CM)  
 製片 7X15(CM)



**2416 鷹**

尺寸 外徑 31X40(CM)  
 內框 20X30(CM)  
 製片 7X15(CM)



**2417 麒麟**

尺寸 外徑 31X40(CM)  
 內框 20X30(CM)  
 製片 5X17(CM)



**2418** 孔雀

尺寸 外徑 31X40(CM) 內框 20X30(CM)  
製片 7X15(CM)



**2419** 蘭花

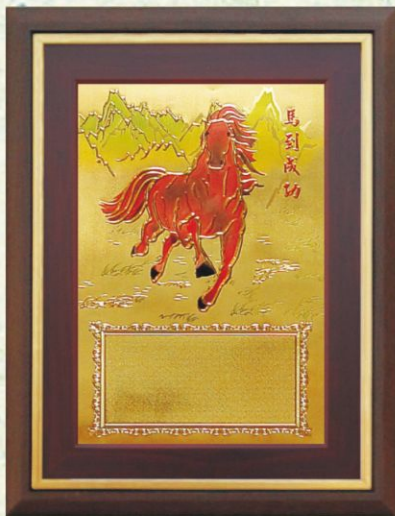
尺寸 外徑 31X40(CM)  
內框 20X30(CM)  
製片 7X15(CM)



**2410** 竹

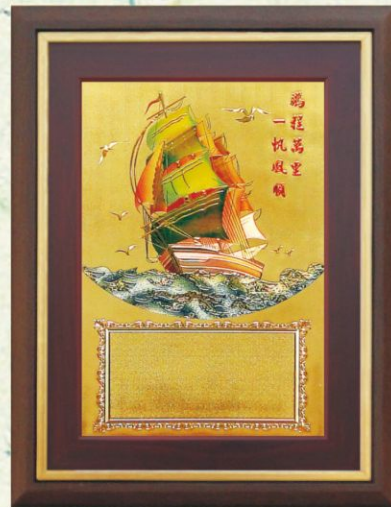
尺寸 外徑 31X40(CM)  
內框 20X30(CM)  
製片 7X15(CM)

金雕黃金畫



**2511**  
馬到成功

尺寸  
外徑 31X40(CM)  
內框 20X30(CM)  
製片 7X15(CM)



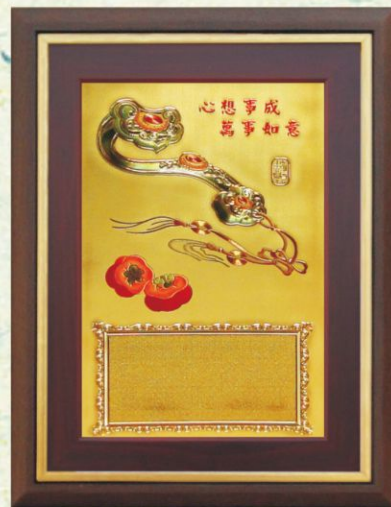
**2512**  
一帆風順

尺寸  
外徑 31X40(CM)  
內框 20X30(CM)  
製片 7X15(CM)



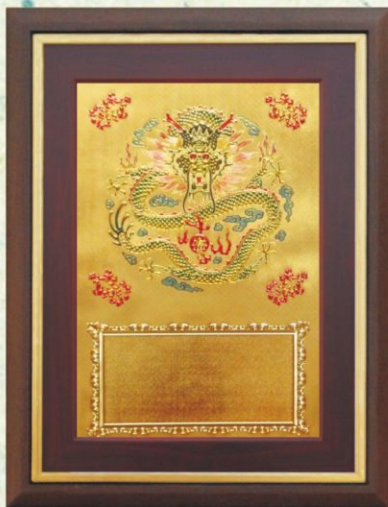
**2513**  
年年有餘

尺寸  
外徑 31X40(CM)  
內框 20X30(CM)  
製片 7X15(CM)



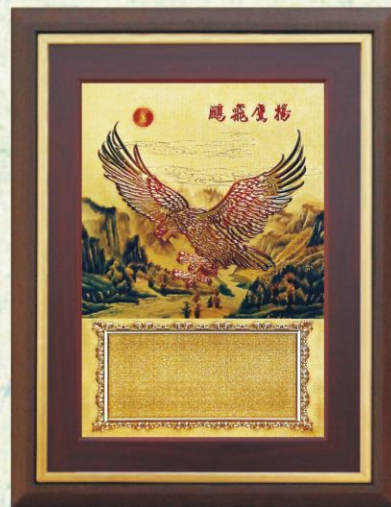
**2514**  
事事如意

尺寸  
外徑 31X40(CM)  
內框 20X30(CM)  
製片 7X15(CM)



**2515**  
祥龍獻瑞

尺寸  
外徑 31X40(CM)  
內框 20X30(CM)  
製片 7X15(CM)



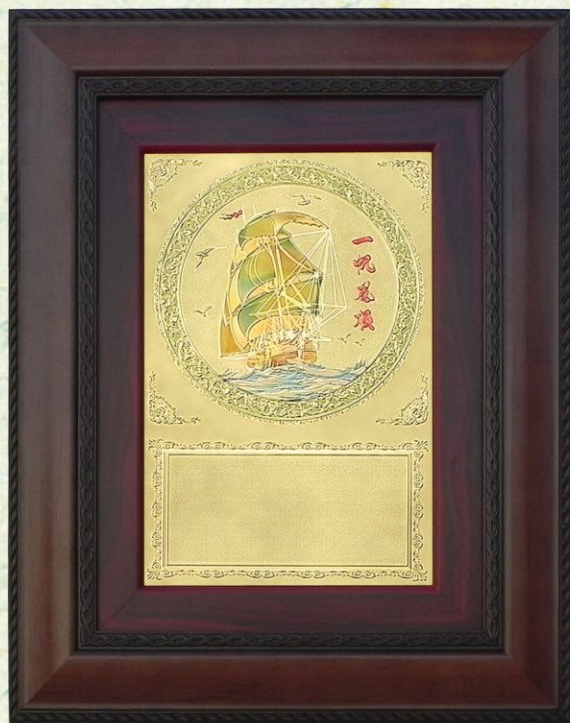
**2516**  
鵬飛鷹揚

尺寸  
外徑 31X40(CM)  
內框 20X30(CM)  
製片 7X15(CM)



**5301B** 馬到成功

尺寸 外徑 38X47(CM) 內框 25X34(CM)  
製片 7X15(CM)



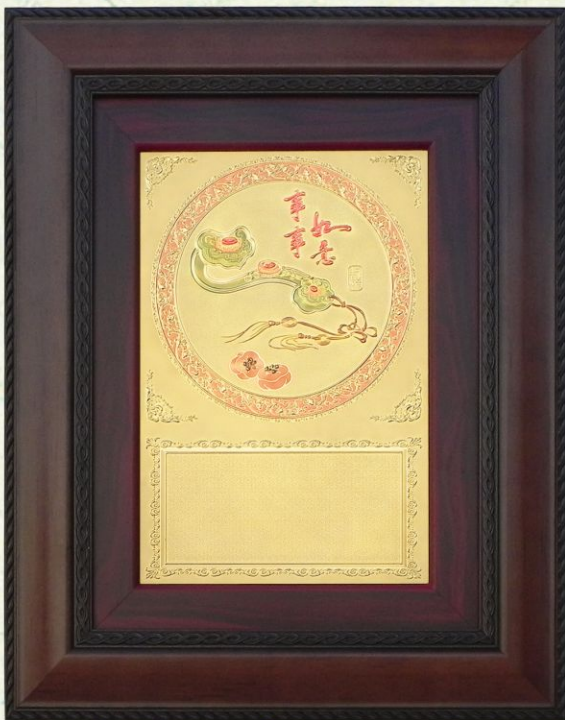
**5302B** 一帆風順

尺寸 外徑 38X47(CM)  
內框 25X34(CM)  
製片 7X15(CM)



**5303B** 富貴有餘

尺寸 外徑 38X47(CM)  
內框 25X34(CM)  
製片 7X15(CM)



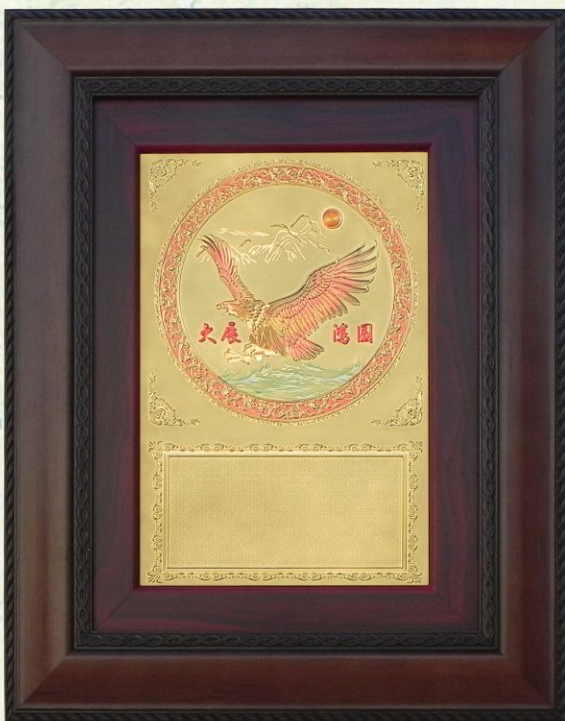
**5304B** 事事如意

尺寸 外徑 38X47(CM)  
內框 25X34(CM)  
製片 7X15(CM)



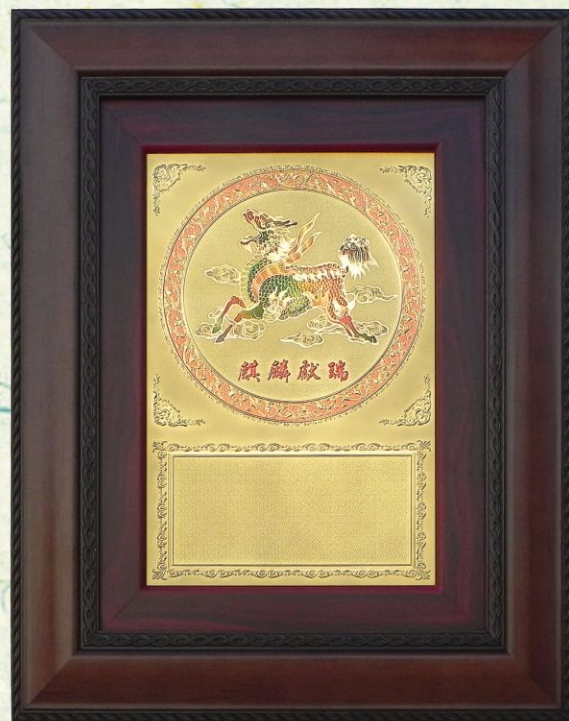
**5305B** 雙龍戲珠

尺寸 外徑 38X47(CM)  
內框 25X34(CM)  
製片 7X15(CM)



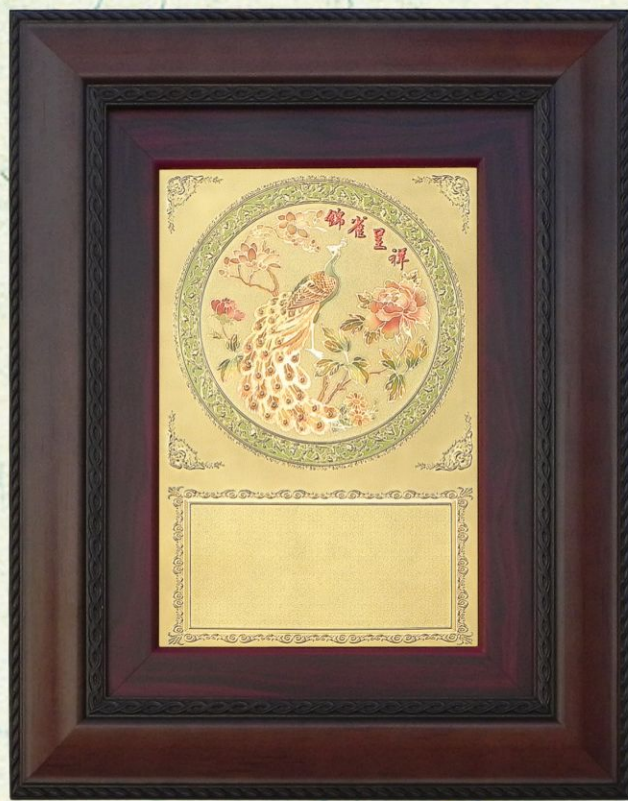
**5306B** 大展鴻圖

尺寸 外徑 38X47(CM)  
內框 25X34(CM)  
製片 7X15(CM)



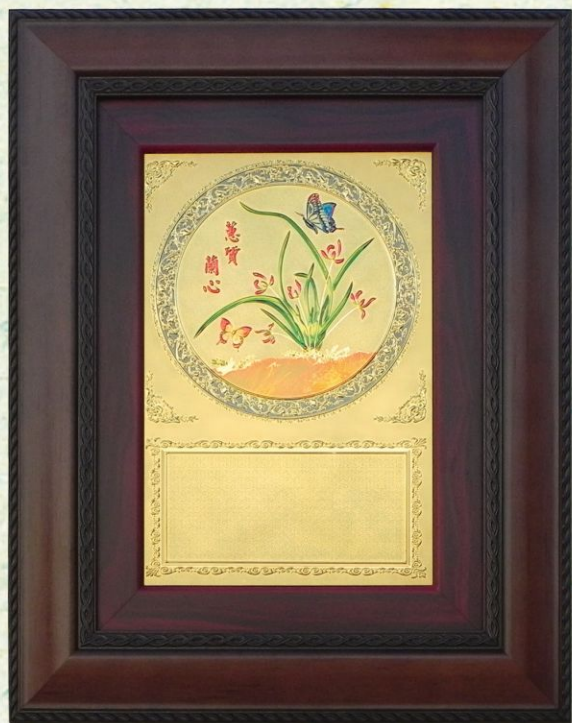
**5307B** 麒麟獻瑞

尺寸 外徑 38X47(CM)  
內框 25X34(CM)  
製片 7X15(CM)



**5308B** 錦雀呈祥

尺寸 外徑 38X47(CM) 內框 25X34(CM)  
 製片 7X15(CM)



**5309B** 蕙質蘭心

尺寸 外徑 38X47(CM)  
 內框 25X34(CM)  
 製片 7X15(CM)



**5310B** 節節高升

尺寸 外徑 38X47(CM)  
 內框 25X34(CM)  
 製片 7X15(CM)

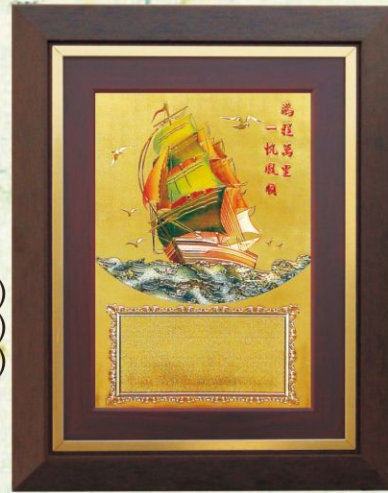


金雕黃金畫



**5311**  
馬到成功

尺寸  
外徑 35X44(CM)  
內框 20X30(CM)  
製片 7X15(CM)



**5312**  
一帆風順

尺寸  
外徑 35X44(CM)  
內框 20X30(CM)  
製片 7X15(CM)



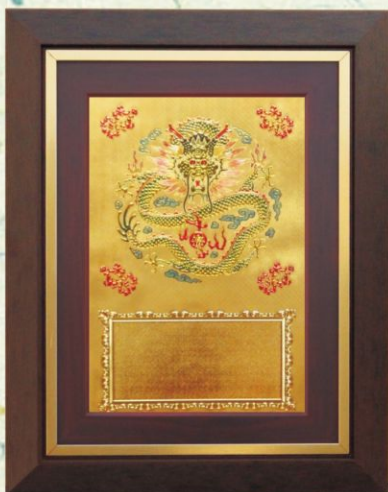
**5313**  
年年有餘

尺寸  
外徑 35X44(CM)  
內框 20X30(CM)  
製片 7X15(CM)



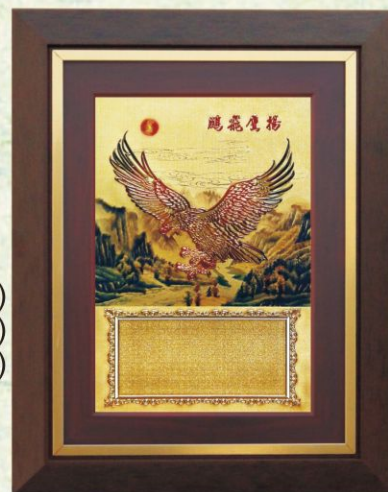
**5314**  
事事如意

尺寸  
外徑 35X44(CM)  
內框 20X30(CM)  
製片 7X15(CM)



**5315**  
祥龍獻瑞

尺寸  
外徑 35X44(CM)  
內框 20X30(CM)  
製片 7X15(CM)



**5316**  
鵬飛鷹揚

尺寸  
外徑 35X44(CM)  
內框 20X30(CM)  
製片 7X15(CM)



**6101 馬到成功**

尺寸 外徑 85X65(CM)  
 內框 64X32(CM)  
 製片 20X4.5(CM)

**6102 九如呈祥**

尺寸 外徑 85X65(CM)  
 內框 64X32(CM)  
 製片 20X4.5(CM)



**6103 大展鴻圖**

尺寸 外徑 85X65(CM)  
 內框 64X32(CM)  
 製片 20X4.5(CM)

**6104 四君子**

尺寸 外徑 85X65(CM)  
 內框 64X32(CM)  
 製片 20X4.5(CM)

金雕黃金畫



6105

花開富貴

尺寸 外徑 85X65(CM)  
內框 64X32(CM)  
製片 20X4.5(CM)



6111

永浴愛河

尺寸 外徑 85X65(CM)  
內框 64X32(CM)  
製片 20X4.5(CM)



6112

心經

尺寸 外徑 85X65(CM)  
內框 64X32(CM)  
製片 20X4.5(CM)



6106

事事如意

尺寸 外徑 55X85(CM)  
內框 20X40(CM)  
製片 4.5X14(CM)



6107

九如呈祥

尺寸 外徑 55X85(CM)  
內框 20X40(CM)  
製片 4.5X14(CM)



6108

八駿雄風

尺寸 外徑 55X85(CM)  
內框 20X40(CM)  
製片 4.5X14(CM)



6109

大展鴻圖

尺寸 外徑 55X85(CM)  
內框 20X40(CM)  
製片 4.5X14(CM)



6110

鵝鯉情深

尺寸 外徑 55X85(CM)  
內框 20X40(CM)  
製片 4.5X14(CM)

金彫獎牌

CD1250-1340



6201 馬

尺寸 外徑 21X27(CM)  
圖心 10X18(CM)  
製片 16X4(CM)



6202 魚

尺寸 外徑 21X27(CM)  
圖心 10X18(CM)  
製片 16X4(CM)



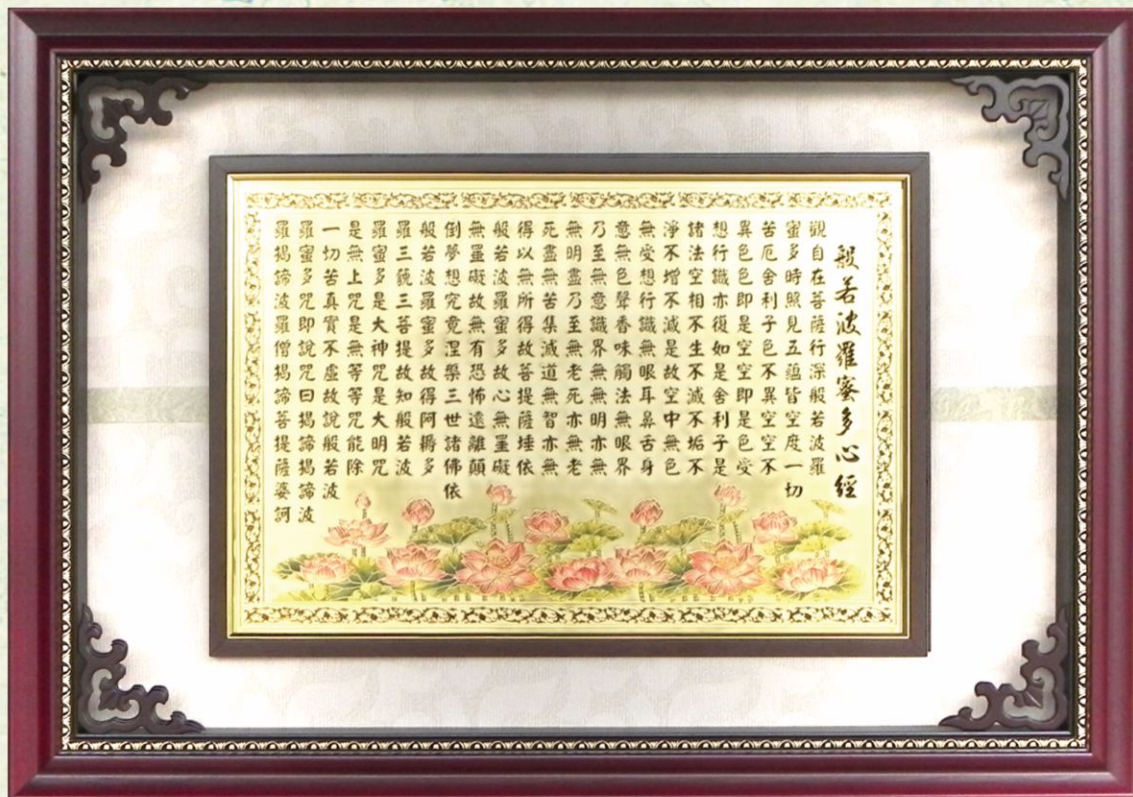
6203 鷹

尺寸 外徑 21X27(CM)  
圖心 10X18(CM)  
製片 16X4(CM)



6200 九龍圖

尺寸 外徑 41X96(CM) 內框 15X60(CM)  
製片 4X16(CM)



6300 心經

尺寸 外徑 67X96(CM) 內框 40X60(CM)  
製片 8X30(CM)



6211

花開富貴

尺寸 外徑 48X71(CM)  
內框 20X40(CM)  
製片 4X20(CM)



6212

鶉鴒情深

尺寸 外徑 48X71(CM)  
內框 20X40(CM)  
製片 4X20(CM)



6213

萬事如意

尺寸 外徑 48X71(CM)  
內框 20X40(CM)  
製片 4X20(CM)



**7101 花開富貴**

尺寸 外徑 66X46(CM)  
 內框 20X40(CM)  
 製片 15X4.5(CM)

**7102 年年有餘**

尺寸 外徑 66X46(CM)  
 內框 20X40(CM)  
 製片 15X4.5(CM)



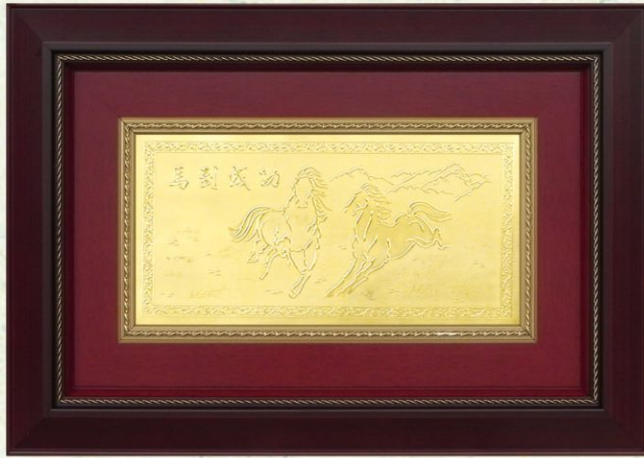
**7103 心經**

尺寸 外徑 66X46(CM)  
 內框 20X40(CM)  
 製片 15X4.5(CM)

**7104 鵓鴒情深**

尺寸 外徑 66X46(CM)  
 內框 20X40(CM)  
 製片 15X4.5(CM)





**7105 馬到成功**

尺寸 外徑 66X46(CM)  
內框 20X40(CM)  
製片 15X4.5(CM)



**7106 大展鴻圖**

尺寸 外徑 66X46(CM)  
內框 20X40(CM)  
製片 15X4.5(CM)



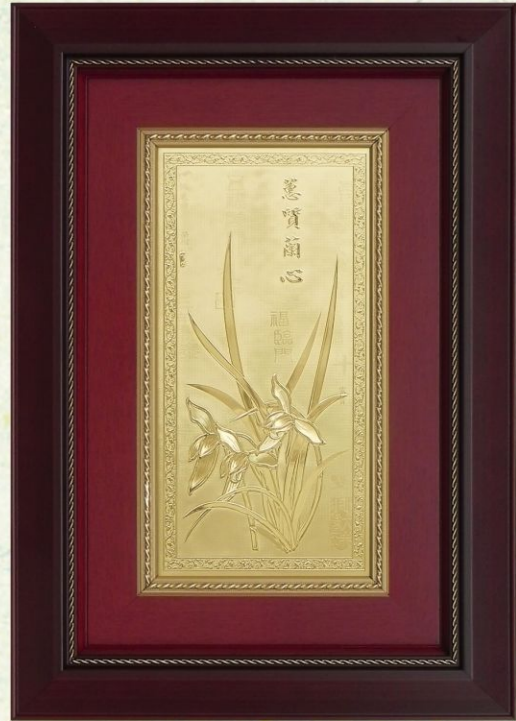
**7107 萬事如意**

尺寸 外徑 66X46(CM)  
內框 20X40(CM)  
製片 15X4.5(CM)



**7108 九龍圖**

尺寸 外徑 66X46(CM)  
內框 20X40(CM)  
製片 15X4.5(CM)



**7109 梅**

尺寸 外徑 66X46(CM)  
 內框 20X40(CM)  
 製片 15X4.5(CM)

**7109 蘭**

尺寸 外徑 66X46(CM)  
 內框 20X40(CM)  
 製片 15X4.5(CM)



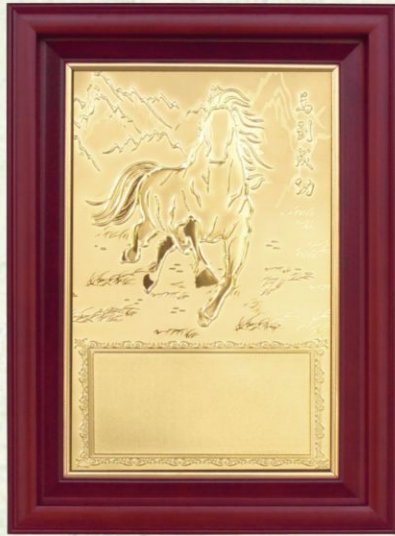
**7109 菊**

尺寸 外徑 66X46(CM)  
 內框 20X40(CM)  
 製片 15X4.5(CM)

**7109 竹**

尺寸 外徑 66X46(CM)  
 內框 20X40(CM)  
 製片 15X4.5(CM)

金雕黃金畫



7701  
馬到成功

尺寸  
外徑 37.6X27.6(CM)  
內徑 30X21(CM)  
製片 15X7(CM)



7702  
年年有餘

尺寸  
外徑 37.6X27.6(CM)  
內徑 30X21(CM)  
製片 15X7(CM)



7703  
一帆風順

尺寸  
外徑 37.6X27.6(CM)  
內徑 30X21(CM)  
製片 15X7(CM)



7704  
事事如意

尺寸  
外徑 37.6X27.6(CM)  
內徑 30X21(CM)  
製片 15X7(CM)



7705  
龍

尺寸  
外徑 37.6X27.6(CM)  
內徑 30X21(CM)  
製片 15X7(CM)



**7901 花開富貴**

尺寸 外徑 21.5X27(CM)  
內框 12X12(CM)  
製片 10X6(CM)



**7902 一帆風順**

尺寸 外徑 21.5X27(CM)  
內框 12X12(CM)  
製片 10X6(CM)



**7903 年年有餘**

尺寸 外徑 21.5X27(CM)  
內框 12X12(CM)  
製片 10X6(CM)



**7904 事事如意**

尺寸 外徑 21.5X27(CM)  
內框 12X12(CM)  
製片 10X6(CM)



CD2750-3300

**8300** 如意平安

尺寸 外徑 27X31(CM) 內框 4.5X20(CM)  
製片 9X19(CM)



CD7500-6850

**8002** 四君子

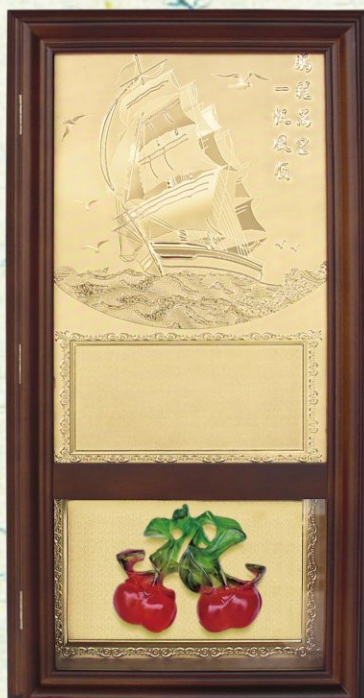
尺寸 外徑 60X19X32(CM)  
製片 12.5X5.5(CM)



CD2250-2370

8400 龍

尺寸 外徑 36X24(CM)  
內徑 20X30(CM)  
製片 15X7(CM)



CD3250-3560

8500 柿子

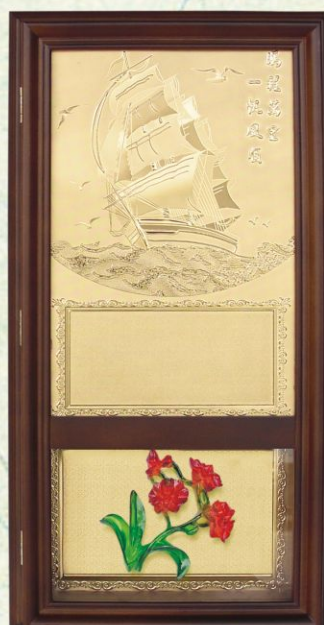
尺寸 外徑 48X24(CM)  
內徑 20X30(CM)  
製片 15X7(CM)



8500

牡丹花

外徑 48X24(CM)  
內徑 20X30(CM)  
製片 15X7(CM)



8500

蘭花

外徑 48X24(CM)  
內徑 20X30(CM)  
製片 15X7(CM)

金雕黃金畫



8801

馬到成功

外徑 40.5X31.5(CM)  
內框 21X30(CM)  
製片 15X7(CM)



8802

一帆風順

外徑 40.5X31.5(CM)  
內框 21X30(CM)  
製片 15X7(CM)



8803

年年有餘

外徑 40.5X31.5(CM)  
內框 21X30(CM)  
製片 15X7(CM)



8804

龍

外徑 40.5X31.5(CM)  
內框 21X30(CM)  
製片 15X7(CM)



8805

事事如意

外徑 40.5X31.5(CM)  
內框 21X30(CM)  
製片 15X7(CM)



1311

雙貔貅

尺寸 外徑 32X22(CM)  
內框 18X10(CM)  
製片 4.5X20(CM)



1312

錦 雞

尺寸 外徑 32X22(CM)  
內框 18X10(CM)  
製片 4.5X20(CM)



1313

紅 龍

尺寸 外徑 32X22(CM)  
內框 18X10(CM)  
製片 4.5X20(CM)





**1620** 南 瓜

尺寸 外徑 91X53(CM) 內框 63X25(CM)  
製片 5X15(CM)



**3501**

**馬到成功**

尺寸  
外徑 26.5X21(CM)  
內框 12.5X11.5(CM)  
製片 12X6(CM)



**3504**

**連年有餘**

尺寸  
外徑 26.5X21(CM)  
內框 12.5X11.5(CM)  
製片 12X6(CM)



**3502**

**一帆風順**

尺寸  
外徑 26.5X21(CM)  
內框 12.5X11.5(CM)  
製片 12X6(CM)



**3505**

**富貴吉祥**

尺寸  
外徑 26.5X21(CM)  
內框 12.5X11.5(CM)  
製片 12X6(CM)



**3503**

**吉祥如意**

尺寸  
外徑 26.5X21(CM)  
內框 12.5X11.5(CM)  
製片 12X6(CM)



**3506**

松齡賀壽

尺寸  
外徑 26.5X21(CM)  
內框 12.5X11.5(CM)  
製片 12X6(CM)



**3509**

警 徽

尺寸  
外徑 26.5X21(CM)  
內框 12.5X11.5(CM)  
製片 12X6(CM)



**3507**

獅子會

尺寸  
外徑 26.5X21(CM)  
內框 12.5X11.5(CM)  
製片 12X6(CM)



**3510**

天下第一福

尺寸  
外徑 26.5X21(CM)  
內框 12.5X11.5(CM)  
製片 12X6(CM)



**3508**

119

尺寸  
外徑 26.5X21(CM)  
內框 12.5X11.5(CM)  
製片 12X6(CM)



**3511**

勁揚直上(梅)

尺寸  
外徑 26.5X21(CM)  
內框 12.5X11.5(CM)  
製片 12X6(CM)



**3512**

蕙質蘭心(蘭)

尺寸  
外徑 26.5X21(CM)  
內框 12.5X11.5(CM)  
製片 12X6(CM)



**3513**

績高品正(菊)

尺寸  
外徑 26.5X21(CM)  
內框 12.5X11.5(CM)  
製片 12X6(CM)



**3514**

節節高陞(竹)

尺寸  
外徑 26.5X21(CM)  
內框 12.5X11.5(CM)  
製片 12X6(CM)



### 馬到成功

尺寸  
 外徑 31X37(CM)  
 水琉璃直徑 15CM  
 製片 6X15(CM)



**3521**  
馬到成功



**3522**  
一帆風順



**3523**  
大展鴻圖



**3524**  
事事如意



**3525**  
年年有餘



**3526**  
節節高陞



**3527**  
獅子會



**3528**  
警 徽



**3601B**

馬到成功

尺寸  
高 30(CM)  
寬 10(CM)  
製片(梯形)  
5.5X7.5X13(CM)



**3602B**

一帆風順

尺寸  
高 30(CM)  
寬 10(CM)  
製片(梯形)  
5.5X7.5X13(CM)



**3603B**

吉祥如意

尺寸  
高 30(CM)  
寬 10(CM)  
製片(梯形)  
5.5X7.5X13(CM)



**3604B**

連年有餘

尺寸  
高 30(CM)  
寬 10(CM)  
製片(梯形)  
5.5X7.5X13(CM)



**3605B**

富貴吉祥

尺寸  
高 30(CM)  
寬 10(CM)  
製片(梯形)  
5.5X7.5X13(CM)



**3606B**

松齡鶴壽

尺寸  
高 30(CM)  
寬 10(CM)  
製片(梯形)  
5.5X7.5X13(CM)



**3607B**

獅子會

尺寸  
高 30(CM)  
寬 10(CM)  
製片(梯形)  
5.5X7.5X13(CM)



**3608B**

119

尺寸  
高 30(CM)  
寬 10(CM)  
製片(梯形)  
5.5X7.5X13(CM)



**3609B**

警 徽

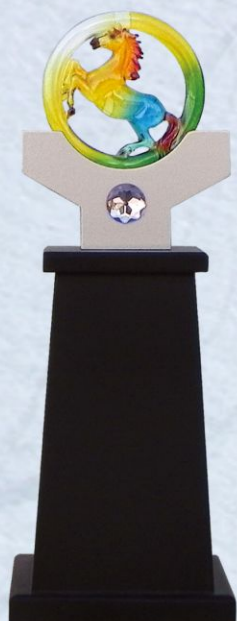
尺寸  
高 30(CM)  
寬 10(CM)  
製片(梯形)  
5.5X7.5X13(CM)



**3610B**

天下第一福

尺寸  
高 30(CM)  
寬 10(CM)  
製片(梯形)  
5.5X7.5X13(CM)



**3611**

馬到成功

尺寸  
高 27(CM)  
寬 10(CM)  
製片(梯形)  
5.5X7.5X13(CM)



**3614**

獨占鰲頭

尺寸  
高 27(CM)  
寬 10(CM)  
製片(梯形)  
5.5X7.5X13(CM)



**3612**

麒麟獻瑞

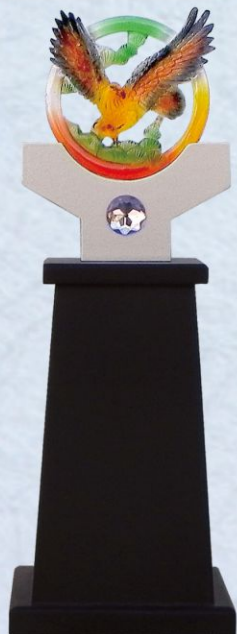
尺寸  
高 27(CM)  
寬 10(CM)  
製片(梯形)  
5.5X7.5X13(CM)



**3615**

祥龍獻瑞

尺寸  
高 27(CM)  
寬 10(CM)  
製片(梯形)  
5.5X7.5X13(CM)



**3613**

大展鴻圖

尺寸  
高 27(CM)  
寬 10(CM)  
製片(梯形)  
5.5X7.5X13(CM)



**3616**

奉獻愛心

尺寸  
高 27(CM)  
寬 10(CM)  
製片(梯形)  
5.5X7.5X13(CM)



**3701**

馬到成功

尺寸 外徑 38X47(CM)  
內框 25.5X34.5(CM)  
製片 15X7(CM)



**3702**

一帆風順



**3703**

吉祥如意



**3704**

連年有餘



**3705**

富貴吉祥



**3706**

松齡鶴壽



**3707**

獅子會



**3708**

119



**3709**

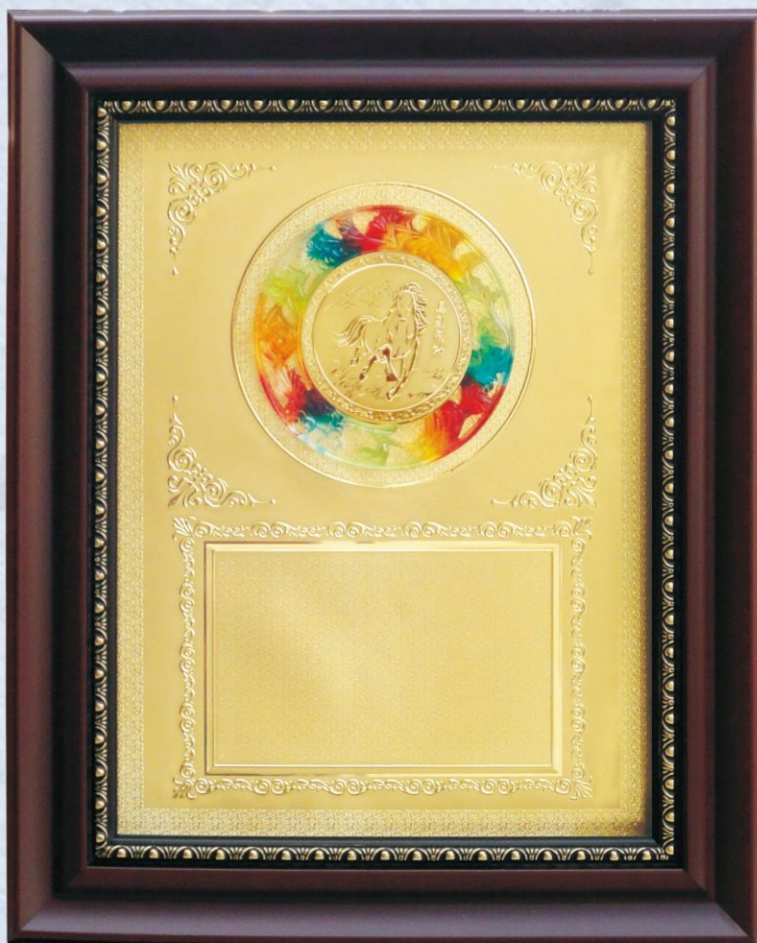
警 徽



**3710**

天下第一福





尺寸 外徑 42X52(CM)  
金片圓 9(CM)  
製片 11.8X18.8(CM)  
水琉璃直徑 15(CM)



3711

馬到成功



3712

一帆風順



3713

鷹



3714

如意



3715

魚



3716

竹



3717

獅子會



3718

警徽



4001

龍

尺寸 外徑 31X45(CM)  
 內框 18X21(CM)  
 製片 6X15(CM)



4002

麒 麟

尺寸 外徑 31X45(CM)  
 內框 18X21(CM)  
 製片 6X15(CM)



4003

鷹

尺寸 外徑 31X45(CM)  
 內框 18X21(CM)  
 製片 6X15(CM)



**4004** 柿 子

尺寸 外徑 31X45(CM)  
 內框 18X21(CM)  
 製片 6X15(CM)



**4005** 馬

尺寸 外徑 31X45(CM)  
 內框 18X21(CM)  
 製片 6X15(CM)



**4006** 鰲

尺寸 外徑 31X45(CM)  
 內框 18X21(CM)  
 製片 6X15(CM)



**4007** 奉獻

尺寸 外徑 31X45(CM)  
 內框 18X21(CM)  
 製片 6X15(CM)



**4008** 貔 貅

尺寸 外徑 31X45(CM)  
 內框 18X21(CM)  
 製片 6X15(CM)



**4009** 雙 魚

尺寸 外徑 31X45(CM)  
 內框 18X21(CM)  
 製片 6X15(CM)



**4010** 蘭 花

尺寸 外徑 31X45(CM)  
 內框 18X21(CM)  
 製片 6X15(CM)



**7801** 牡丹花

尺寸 外框 38X47(CM)  
内框 30X21(CM)  
製片 15X7(CM)



**7802** 劍獅

尺寸 外框 38X47(CM)  
内框 30X21(CM)  
製片 15X7(CM)



**7803** 蘭花

尺寸 外框 38X47(CM)  
内框 30X21(CM)  
製片 15X7(CM)



**7804 柿子**

尺寸 外框 38X47(CM)  
内框 30X21(CM)  
製片 15X7(CM)



CD3000-2959

**7811 雙魚**

尺寸 外框 38X47(CM)  
内框 30X21(CM)  
製片 15X7(CM)



CD3000-2959

**7812 貔貅**

尺寸 外框 38X47(CM)  
内框 30X21(CM)  
製片 15X7(CM)



**7821**

**牡丹花**

尺寸 外徑 52X42(CM)  
 內框 27X18(CM)  
 製片 5X15(CM)



**7822 雙魚**

尺寸 外徑 52X42(CM)  
 內框 27X18(CM)  
 製片 5X15(CM)



**7823 蘭花**

尺寸 外徑 52X42(CM)  
 內框 27X18(CM)  
 製片 5X15(CM)



**7824 柿子**

尺寸 外徑 52X42(CM)  
內框 27X18(CM)  
製片 5X15(CM)



**7825 南瓜**

尺寸 外徑 52X42(CM)  
內框 27X18(CM)  
製片 5X15(CM)



**7826 大吉**

尺寸 外徑 52X42(CM)  
內框 27X18(CM)  
製片 5X15(CM)



**7827 劍獅**

尺寸 外徑 52X42(CM)  
內框 27X18(CM)  
製片 5X15(CM)





1211 馬

尺寸 外徑 8X22(CM)  
圖心 6X8(CM)  
製片 5.5X4.5X9.5(CM)



1212 麒麟

尺寸  
外徑 8X22(CM)  
圖心 6X8(CM)  
製片 5.5X4.5X9.5(CM)



1213 鷹

尺寸  
外徑 8X22(CM)  
圖心 6X8(CM)  
製片 5.5X4.5X9.5(CM)



1214 龍魚

尺寸  
外徑 8X22(CM)  
圖心 6X8(CM)  
製片 5.5X4.5X9.5(CM)



1215 龍

尺寸  
外徑 8X22(CM)  
圖心 6X8(CM)  
製片 5.5X4.5X9.5(CM)



**1403 龍** (限量品)

尺寸 外徑 78X70(CM)  
內框 42X34(CM)  
製片 20X4.5(CM)



**1404 麒麟** (限量品)

尺寸 外徑 78X70(CM)  
內框 42X34(CM)  
製片 20X4.5(CM)



**1405 雙獅** (限量品)

尺寸 外徑 78X70(CM)  
內框 42X34(CM)  
製片 20X4.5(CM)



1821

龍

尺寸  
外徑 51X66(CM)  
內框 25X25(CM)  
製片 7X19(CM)



1822

麒麟

尺寸  
外徑 51X66(CM)  
內框 25X25(CM)  
製片 7X19(CM)



1823

鷹

尺寸  
外徑 51X66(CM)  
內框 25X25(CM)  
製片 7X19(CM)



1824

獅

尺寸  
外徑 51X66(CM)  
內框 25X25(CM)  
製片 7X19(CM)



1825

馬

尺寸  
外徑 51X66(CM)  
內框 25X25(CM)  
製片 7X19(CM)



5601

龍

尺寸  
外徑 22X27(CM)  
內框 17X17(CM)  
製片 13X5(CM)



5602

麒麟

尺寸  
外徑 22X27(CM)  
內框 17X17(CM)  
製片 13X5(CM)



5603

鷹

尺寸  
外徑 22X27(CM)  
內框 17X17(CM)  
製片 13X5(CM)



5604

獅

尺寸  
外徑 22X27(CM)  
內框 17X17(CM)  
製片 13X5(CM)



5605

馬

尺寸  
外徑 22X27(CM)  
內框 17X17(CM)  
製片 13X5(CM)



5611

龍  
尺寸  
外徑 41X51(CM)  
圖心 17.5(圓)  
製片 11.8X18.8(CM)



5612

麒麟  
尺寸  
外徑 41X51(CM)  
圖心 17.5(圓)  
製片 11.8X18.8(CM)



5613

鷹  
尺寸  
外徑 41X51(CM)  
圖心 17.5(圓)  
製片 11.8X18.8(CM)



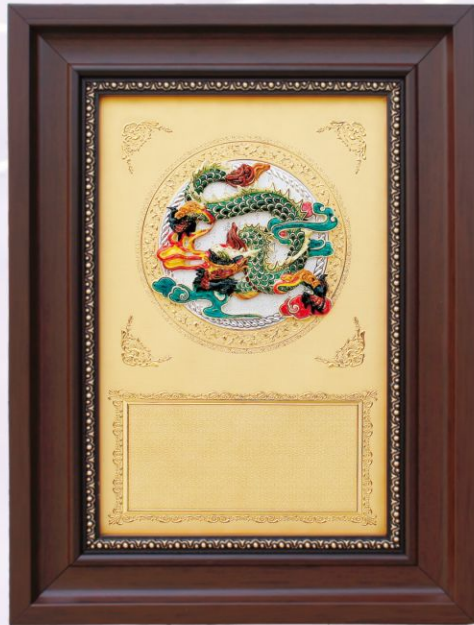
5614

獅  
尺寸  
外徑 41X51(CM)  
圖心 17.5(圓)  
製片 11.8X18.8(CM)



5615

馬  
尺寸  
外徑 41X51(CM)  
圖心 17.5(圓)  
製片 11.8X18.8(CM)



5621

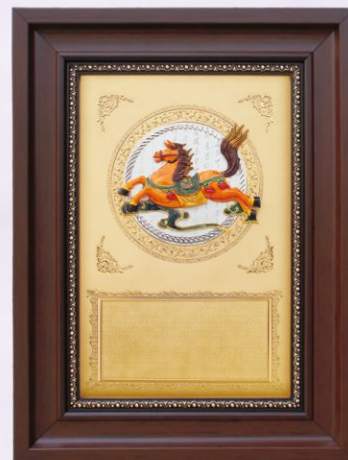
龍

尺寸 外徑 30X40(CM)  
內框 20X30(CM)  
製片 7X15(CM)



5622 麒麟 尺寸 外徑 30X40(CM)  
內框 20X30(CM)  
製片 7X15(CM)

5623 鷹 尺寸 外徑 30X40(CM)  
內框 20X30(CM)  
製片 7X15(CM)



5624 雙獅 尺寸 外徑 30X40(CM)  
內框 20X30(CM)  
製片 7X15(CM)

5625 馬 尺寸 外徑 30X40(CM)  
內框 20X30(CM)  
製片 7X15(CM)



**7831 龍**

尺寸 外徑 52X42(CM)  
內框 27X18(CM)  
製片 5X15(CM)



**7832 麒麟**

尺寸 外徑 52X42(CM)  
內框 27X18(CM)  
製片 5X15(CM)



**7833**

鷹

尺寸 外徑 52X42(CM)  
內框 27X18(CM)  
製片 5X15(CM)



**7834**

雙獅

尺寸 外徑 52X42(CM)  
內框 27X18(CM)  
製片 5X15(CM)



**7835**

馬

尺寸 外徑 52X42(CM)  
內框 27X18(CM)  
製片 5X15(CM)

CD2750-3900

線雕精品

線雕板畫



CD32500-39000

**1000** 線雕純金九龍 尺寸 外徑 79X176(CM) 圖心 123X26(CM)  
製片 4.5X25(CM) 龍個別 9X13(CM)



CD15000-19900

**1515** 九龍圖 尺寸 外徑 123X63(CM) 內框 83X29(CM)  
製片 5X25(CM)

◎所有產品以實品為準，均不含製片費 ◎運費未達3000元請自付





**1121 龍平安**

尺寸 外徑 13X25(CM)  
內框 9X11(CM)  
製片 4.5X9(CM)



**1122 平安如意**

尺寸 外徑 13X25(CM)  
內框 9X11(CM)  
製片 4.5X9(CM)



**1123 龍平安**

尺寸 外徑 13X25(CM)  
內框 9X11(CM)  
製片 4.5X9(CM)



**1124 平安如意**

尺寸 外徑 13X25(CM)  
內框 9X11(CM)  
製片 4.5X9(CM)



1131

馬

尺寸 外徑 13X25(CM)  
圖心 9X11(CM)  
製片 4.5X9(CM)



1132

麒麟

尺寸 外徑 13X25(CM)  
圖心 9X11(CM)  
製片 4.5X9(CM)



1133

鷹

尺寸 外徑 13X25(CM)  
圖心 9X11(CM)  
製片 4.5X9(CM)



1134

龍魚

尺寸 外徑 13X25(CM)  
圖心 9X11(CM)  
製片 4.5X9(CM)



1135

龍

尺寸 外徑 13X25(CM)  
圖心 9X11(CM)  
製片 4.5X9(CM)



1511 八駿圖

尺寸 外徑 123X63(CM) 內框 83X29(CM)  
製片 5X25(CM)



1512 如意

尺寸 外徑 123X63(CM) 內框 83X29(CM)  
製片 5X25(CM)



1513 九如圖

尺寸 外徑 123X63(CM) 內框 83X29(CM)  
製片 5X25(CM)



1514 雙鷹

尺寸 外徑 123X63(CM) 內框 83X29(CM)  
製片 5X25(CM)



1711

九龍

尺寸 外徑 50X76(CM)  
內框 20X40(CM)  
製片 5X20(CM)



1712

麒麟獻瑞

尺寸 外徑 50X76(CM)  
內框 20X40(CM)  
製片 5X20(CM)



1713

事事如意

尺寸 外徑 50X76(CM)  
內框 20X40(CM)  
製片 5X20(CM)



1714

九如呈祥

尺寸 外徑 50X76(CM)  
內框 20X40(CM)  
製片 5X20(CM)



1715

大展鴻圖

尺寸 外徑 50X76(CM)  
內框 20X40(CM)  
製片 5X20(CM)

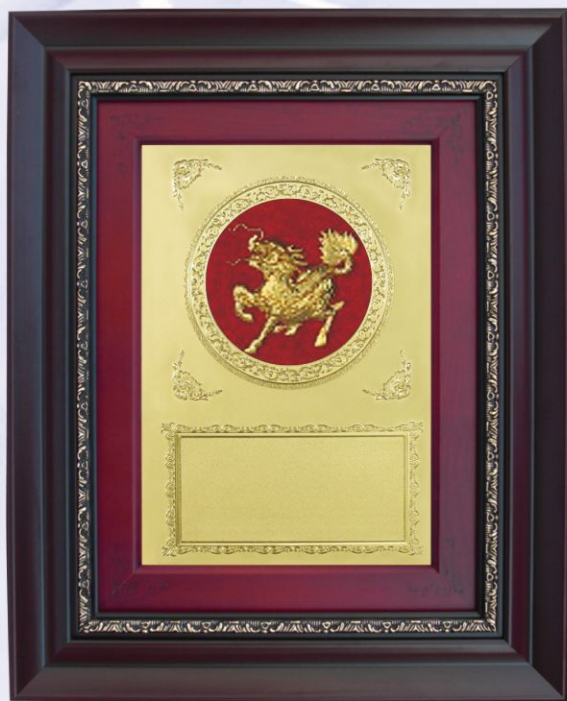


1716

雙龍獻瑞

尺寸 外徑 50X76(CM)  
內框 20X40(CM)  
製片 5X20(CM)

線雕板畫



**4801** 麒麟

尺寸 外徑 38X47(CM)  
內框 25.5X34.5(CM)  
製片 15X7(CM)



**4802** 一帆風順

尺寸 外徑 38X47(CM)  
內框 25.5X34.5(CM)  
製片 15X7(CM)



**4803** 大鵬展翅

尺寸 外徑 38X47(CM)  
內框 25.5X34.5(CM)  
製片 15X7(CM)



**4804** 人生如意

尺寸 外徑 38X47(CM)  
內框 25.5X34.5(CM)  
製片 15X7(CM)



**4805** 節節高陞

尺寸 外徑 38X47(CM)  
內框 25.5X34.5(CM)  
製片 15X7(CM)



**4806** 貔貅

尺寸 外徑 38X47(CM)  
內框 25.5X34.5(CM)  
製片 15X7(CM)



**4807** 祥龍

尺寸 外徑 38X47(CM)  
內框 25.5X34.5(CM)  
製片 15X7(CM)





CD6000-5430

**2606** 花開富貴

尺寸：24x18x32(CM) (限量品)



CD6000-5430

**2607** 節節高升

尺寸：24x18x32(CM) (限量品)



CD4500-5705

**2703** 一鷺領先 (限量品)

尺寸 外徑 63X48(CM)

圓盤直徑 23.5(CM)

製片 20X6(CM)



CD2000-2117

**2900** 木彫獎牌 (A4-1/2)

(限量品) 尺寸 外徑 25X33(CM)

銅片 15X20(CM)

製片 15X5(CM)



1612

花開富貴

尺寸 外徑 96X51(CM)  
內框 20X40(CM)  
製片 5X20(CM)



1613

九如呈祥

尺寸 外徑 96X51(CM)  
內框 20X40(CM)  
製片 5X20(CM)



1614

大展鴻圖

尺寸 外徑 96X51(CM)  
內框 20X40(CM)  
製片 5X20(CM)



1815 花開富貴

尺寸 外徑 51X66(CM)  
 內框 20X20(CM)  
 製片 7X19(CM)



1816 馬到成功

尺寸 外徑 51X66(CM)  
 內框 20X20(CM)  
 製片 7X19(CM)



1817 事事如意

尺寸 外徑 51X66(CM)  
 內框 20X20(CM)  
 製片 7X19(CM)



1832

夫婦

尺寸 外徑 65X50(CM)  
 內框 33X23(CM)  
 製片 5X20(CM)



1831

向日葵

尺寸 外徑 65X50(CM)  
 內框 33X23(CM)  
 製片 5X20(CM)



1833

蘭花

尺寸 外徑 65X50(CM)  
 內框 33X23(CM)  
 製片 5X20(CM)



**8201** 向日葵

尺寸 外徑 23X33(CM)  
內框 14X24(CM)  
製片 5X18(CM)



**8202** 玫瑰

尺寸 外徑 23X33(CM)  
內框 14X24(CM)  
製片 5X18(CM)



**8203** 蘭花

尺寸 外徑 23X33(CM)  
內框 14X24(CM)  
製片 5X18(CM)





CD3250-2337

**2310** 七彩船(限量品)

尺寸 長26X寬18X高27(CM)  
製片 15X5(CM)



CD11500-23400

**2313** 竹

尺寸 長45X寬21X高33(CM)  
製片 25X5(CM)



CD2750-2338

**2311** 藍帆船(限量品)

尺寸 長26X寬18X高27(CM)  
製片 15X5(CM)



CD14000-23040

**2314** 松

尺寸 長35X寬22X高44(CM)  
製片 5X18(CM)



CD2250-2339

**2312**

木盒船

尺寸 長17X寬7X高20(CM)  
製片 13X4(CM)



CD9000-9350

2608

南瓜

尺寸 42X20X35(CM)

水晶琉璃

製片 20X5(CM)



CD9000-9345

2609

柿子

尺寸 42X20X35(CM)

水晶琉璃

製片 20X5(CM)

# 水晶藝品

CD6500-6780



**3801 龍** (水晶琉璃)

尺寸 長30X寬18X高32(CM)  
製片 15X5(CM)

CD5500-5780



**3804 柿子** (水晶琉璃)

尺寸 長25X寬16X高23(CM)  
製片 15X5(CM)



**3802 麒麟** (水晶琉璃)

尺寸 長30X寬18X高32(CM)  
製片 15X5(CM)



**3805 如玉** (水晶琉璃)

尺寸 長25X寬16X高23(CM)  
製片 15X5(CM)



**3803 馬** (水晶琉璃)

尺寸 長30X寬18X高32(CM)  
製片 15X5(CM)



**3806 蘭花** (水晶琉璃)

尺寸 長25X寬16X高23(CM)  
製片 15X5(CM)

水晶琉璃





**3811** 竹

尺寸 外徑 13X25(CM)  
內框 9X11(CM)  
製片 4.5X9(CM)



**3812** 蘭花

尺寸 外徑 13X25(CM)  
內框 9X11(CM)  
製片 4.5X9(CM)



**3813** 南瓜

尺寸 外徑 13X25(CM)  
內框 9X11(CM)  
製片 4.5X9(CM)



**3814** 柿子

尺寸 外徑 13X25(CM)  
內框 9X11(CM)  
製片 4.5X9(CM)



**3815** 五福

尺寸 外徑 13X25(CM)  
內框 9X11(CM)  
製片 4.5X9(CM)



**3816** 葡萄

尺寸 外徑 13X25(CM)  
內框 9X11(CM)  
製片 4.5X9(CM)



**3817** 鷹

尺寸 外徑 13X25(CM)  
內框 9X11(CM)  
製片 4.5X9(CM)



**3818** 魚

尺寸 外徑 13X25(CM)  
內框 9X11(CM)  
製片 4.5X9(CM)



3819 花

尺寸 外徑 13X25(CM)  
內框 9X11(CM)  
製片 4.5X9(CM)



3820 鳥

尺寸 外徑 13X25(CM)  
內框 9X11(CM)  
製片 4.5X9(CM)



3821 牛(扭轉乾坤)

尺寸 外徑 13X25(CM)  
內框 9X11(CM)  
製片 4.5X9(CM)



3822 雙魚

尺寸 外徑 13X25(CM)  
內框 9X11(CM)  
製片 4.5X9(CM)



3911 事事如意

尺寸 外徑 32X22(CM) 內框 18X10(CM)  
製片 4.5X20(CM)



3912 龍如玉

尺寸 外徑 32X22(CM) 內框 18X10(CM)  
製片 4.5X20(CM)



5501

龍

尺寸  
外徑 25X30(CM)  
內框 17X17(CM)  
水晶琉璃  
製片 15X5(CM)



5502

麒麟

尺寸  
外徑 25X30(CM)  
內框 17X17(CM)  
水晶琉璃  
製片 15X5(CM)



5503

龍魚

尺寸  
外徑 25X30(CM)  
內框 17X17(CM)  
水晶琉璃  
製片 15X5(CM)



5504

竹

尺寸  
外徑 25X30(CM)  
內框 17X17(CM)  
水晶琉璃  
製片 15X5(CM)



5505

馬

尺寸  
外徑 25X30(CM)  
內框 17X17(CM)  
水晶琉璃  
製片 15X5(CM)



**5506 古龍**

尺寸 外徑 25X30(CM)  
內框 17X17(CM)  
水晶琉璃  
製片 15X5(CM)



**5507 南瓜**

尺寸 外徑 25X30(CM)  
內框 17X17(CM)  
水晶琉璃  
製片 15X5(CM)



**5508 蘭花**

尺寸 外徑 25X30(CM)  
內框 17X17(CM)  
水晶琉璃  
製片 15X5(CM)



**5509 玫瑰花**

尺寸 外徑 25X30(CM)  
內框 17X17(CM)  
水晶琉璃  
製片 15X5(CM)



**3721**

馬到成功

尺寸 外徑 30X40(CM)  
內框 20X30(CM)  
製片 7X15(CM)



**3722**

一帆風順



**3723**

吉祥如意



**3724**

連年有餘



**3725**

富貴吉祥



**3726**

松齡松壽



**3727**

獅子會



**3728**

119



**3729**

警徽



**3720**

天下第一福



**4613**

尺寸  
 外徑 10X10X21(CM)  
 梯形 5.5X4.5X9.5(CM)  
 圓片 3.8X3.8圓(CM)



**4601**



**4602**



**4603**



**4604**



**4605**



**4606**



**4607**



**4608**



**4609**



**4610**



**4611**



**4612**



**4613**



**4614**



**4615**



**4616**





**4701 馬**

尺寸 外徑 10X10X21(CM)  
內框 5.5X4.5X9.5(CM)



**4702 龍魚**

尺寸 外徑 10X10X21(CM)  
內框 5.5X4.5X9.5(CM)



**4703 鷹**

尺寸 外徑 10X10X21(CM)  
內框 5.5X4.5X9.5(CM)



**4704 麒麟**

尺寸 外徑 10X10X21(CM)  
內框 5.5X4.5X9.5(CM)

CD1000-1050

### 琉璃獎座(小)

水晶琉璃



**7501 馬**

外徑 11X15(CM)  
厚度 4(CM)  
製片 9.5X3.5(CM)  
琉璃 5(CM)圓



**7502 麒麟**

外徑 11X15(CM)  
厚度 4(CM)  
製片 9.5X3.5(CM)  
琉璃 5(CM)圓



**7503 鷹**

外徑 11X15(CM)  
厚度 4(CM)  
製片 9.5X3.5(CM)  
琉璃 5(CM)圓



**7504 龍魚**

外徑 11X15(CM)  
厚度 4(CM)  
製片 9.5X3.5(CM)  
琉璃 5(CM)圓

### 琉璃獎座(大)

CD1750-1863

**7601 馬**

外徑 14X20(CM)  
厚度 5(CM)  
製片 12X5(CM)  
琉璃 8(CM)圓



**7602 麒麟**

外徑 14X20(CM)  
厚度 5(CM)  
製片 12X5(CM)  
琉璃 8(CM)圓



**7603 鷹**

外徑 14X20(CM)  
厚度 5(CM)  
製片 12X5(CM)  
琉璃 8(CM)圓



**7604 獅頭**

外徑 14X20(CM)  
厚度 5(CM)  
製片 12X5(CM)  
琉璃 8(CM)圓



**7605 龍魚**

外徑 14X20(CM)  
厚度 5(CM)  
製片 12X5(CM)  
琉璃 8(CM)圓

◎所有產品以實品為準，均不含製片費 ◎運費未達3000元請自付

水晶琉璃



尺寸 外徑 27X21(CM)  
 內徑 9X11(CM)  
 製片 10X6(CM)  
 圓片 3.8X3.8(CM)



8101



8102



8103



8104



8105



8106



8107



8108



8109



8110



8111



8112



8113



8114



8115



8116

CD200-1979

# 運動獎章

水晶琉璃

尺寸  
圓 3.8(CM)  
製片 3.5X3.5(CM)



©所有產品以實品為準，均不含製片費 ©運費未達3000元請自付



- |                      |                       |                      |                     |                       |                       |
|----------------------|-----------------------|----------------------|---------------------|-----------------------|-----------------------|
| <p>NO.1<br/>青商會</p>  |                       | <p>NO.2<br/>獅子會</p>  |                     |                       |                       |
| <p>NO.3<br/>119</p>  | <p>NO.4<br/>110</p>   | <p>NO.5<br/>警友會</p>  | <p>NO.6<br/>扶輪社</p> | <p>NO.7<br/>觀音-蓮花</p> | <p>NO.8<br/>觀世音菩薩</p> |
| <p>NO.9<br/>天上聖母</p> | <p>NO.10<br/>永保安康</p> | <p>NO.11<br/>關公</p>  | <p>NO.12<br/>達摩</p> | <p>NO.13<br/>緣</p>    | <p>NO.14<br/>禪</p>    |
| <p>NO.15<br/>福</p>   | <p>NO.16<br/>佛</p>    | <p>NO.17<br/>十字架</p> | <p>NO.18<br/>吉祥</p> | <p>NO.19<br/>觀自在</p>  | <p>NO.20<br/>平安如意</p> |

◎所有產品以實品為準，均不含製片費 ◎運費未達3000元請自付

**6003 秋菊**

(限量品)

尺寸 外徑 123X62(CM)  
內框 99X39(CM)  
製片 20X5(CM)



**6004 紅梅茶花**

(限量品)

尺寸 外徑 123X62(CM)  
內框 99X39(CM)  
製片 20X5(CM)





**9101** 雙龍獻瑞 (限量品)

(蘇繡純手工)

尺寸 外徑 66X66(CM)  
內框 27X27(CM)  
製片 20X4.5(CM)



**9102** 富貴牡丹 (限量品)

(蘇繡純手工)

尺寸 外徑 66X66(CM)  
內框 27X27(CM)  
製片 20X4.5(CM)



**9103** 前程似錦 (限量品)

(蘇繡純手工)

尺寸 外徑 66X66(CM)  
內框 27X27(CM)  
製片 20X4.5(CM)

CD2000-2006

1700元

美背式獎牌



515框

尺寸 外徑 38X47(CM)  
內框 25X34(CM)  
製片 7X15CM

520框

尺寸 外徑 38X47(CM)  
內框 25X34(CM)  
製片 7X15CM



519框

尺寸 外徑 38X47(CM)  
內框 25X34(CM)  
製片 7X15CM

521框

尺寸 外徑 38X47(CM)  
內框 25X34(CM)  
製片 7X15CM

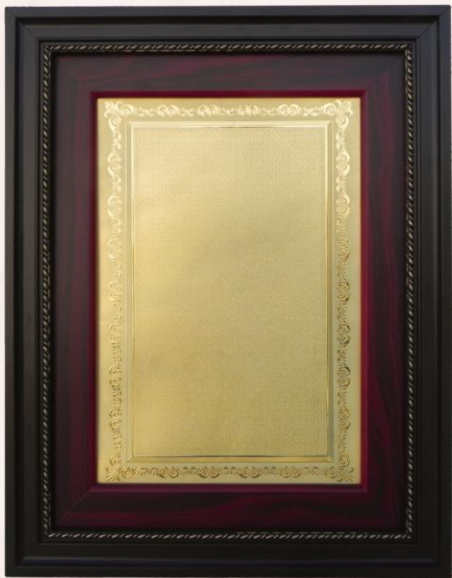
◎所有產品以實品為準，均不含製片費 ◎運費未達3000元請自付



美背式獎牌



212框



216框



217框

A4  **CD1250-1350**  
尺寸 外徑 31.5X40.5(CM)  
內框 20X29(CM)

A4½  **CD1000-1125**  
尺寸 外徑 25.5X32(CM)  
內框 14X20(CM)



301框



310框



**古典框 粗**

CD2250-2350

尺寸 外徑 41X50(CM)  
內框 20X29(CM)

**古典框 細 (A4獎牌框)**

CD2100-2200

尺寸 外徑 38X47(CM)  
內框 20X29(CM)



**三折盒**

CD2250-2370

尺寸 內框 20X15(CM)  
底 4 1/2

CD1100-1250

900元

獎牌



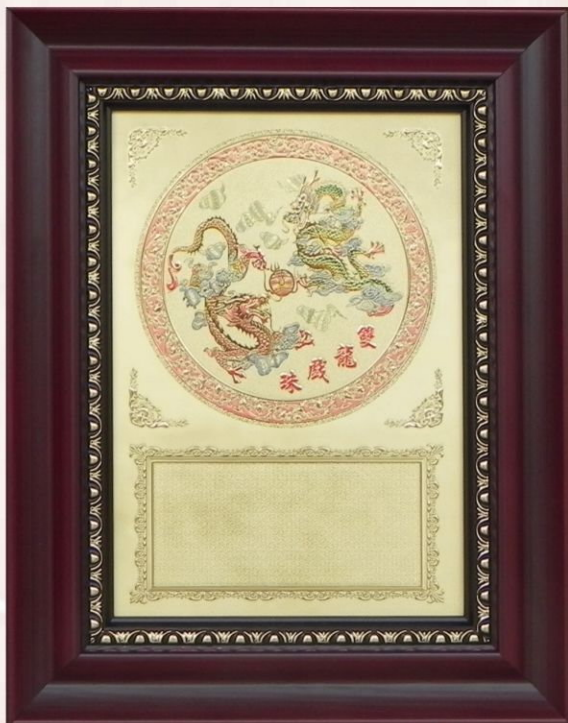
515框

尺寸 外徑 31X41CM  
內框 20X30CM  
製片 7X15CM



520框

尺寸 外徑 31X41CM  
內框 20X30CM  
製片 7X15CM



519框

尺寸 外徑 31X41CM  
內框 20X30CM  
製片 7X15CM



521框

尺寸 外徑 31X41CM  
內框 20X30CM  
製片 7X15CM

# 獎狀框系列



101

厚 1.7cm  
寬 2.4cm



103

厚 2.2cm  
寬 2.7cm



109

厚 2.1cm  
寬 3.3cm



110

厚 2.1cm  
寬 3.3cm



211

厚 2.2cm  
寬 3.7cm



212

厚 2.2cm  
寬 3.7cm



213

厚 2.5cm  
寬 3cm



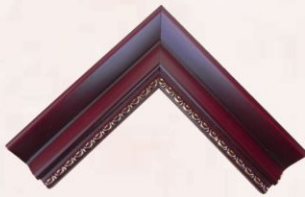
214

厚 2cm  
寬 3cm



216

厚 2cm  
寬 3.2cm



217

厚 2cm  
寬 3.2cm



301

厚 2.2cm  
寬 3.0cm



305

厚 1.3cm  
寬 2.3cm



306

厚 1.6cm  
寬 1.8cm



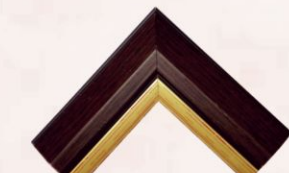
307

厚 1.6cm  
寬 1.8cm



308

厚 1.7cm  
寬 1.8cm



310

厚 2cm  
寬 3cm



500

厚 2cm  
寬 4.5cm



511

厚 1.5cm  
寬 4.5cm



512

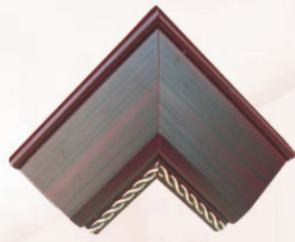
厚 3cm  
寬 6.5cm



513

厚 3cm  
寬 6.5cm

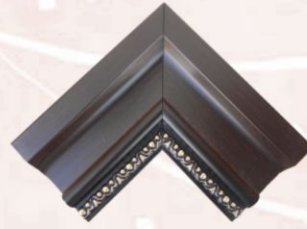
獎狀框系列



**515** 厚 3cm  
寬 6.5cm



**519** 厚 3cm  
寬 6.5cm



**520** 厚 2.5cm  
寬 6cm



**521** 厚 2.2cm  
寬 6.2cm

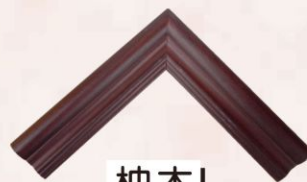
白松木框



**601** 厚 2cm  
寬 1.5cm



**602** 厚 2cm  
寬 1.5cm



**603** 厚 2.8cm  
寬 1.7cm



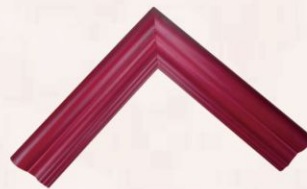
**605** 厚 4.5cm  
寬 1.7cm



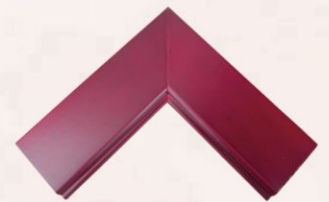
紅木



紅木



紅木



紅木



原木



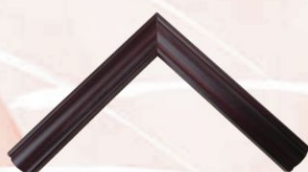
原木



原木



原木



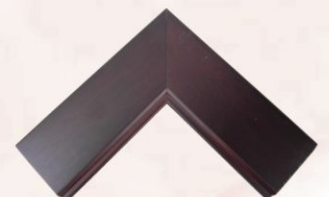
咖啡



咖啡



咖啡



咖啡

文鎮



**花梨木文鎮** (一對)

尺寸  
長38X寬11X厚2.5(CM)



**黑枝木文鎮** (一對)

尺寸  
長38X寬11X厚2.5(CM)